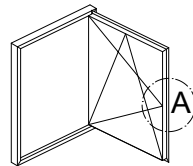


Przegląd klamek z przekładnią od 1978



Montaż klamki z przekładnią

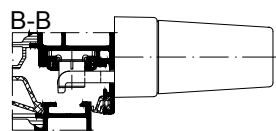
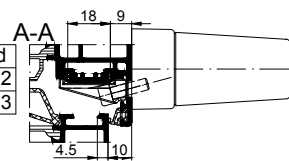
2004 - XXXX

Schüco AWS Aufschlagend	
Mitnehmer	xxxxxx
Verstärkungswinkel	xxxxxx

Oznaczenie serii SCHÜCO (polski)
Zabierak
Kątownik wzmacniający

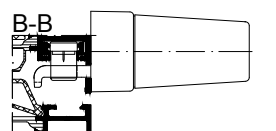
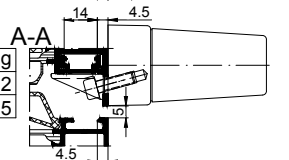
2004 - heute

Schüco AWS Aufschlagend	
Mitnehmer	218132
Verstärkungswinkel	243213



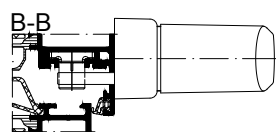
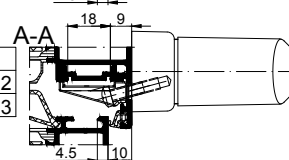
2004 - heute

Schüco AWS Flächenbündig	
Mitnehmer	218432
Verstärkungswinkel	218285



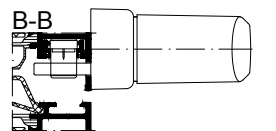
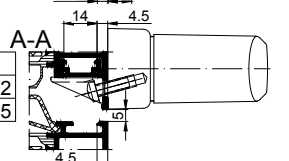
1993 - 2007

Royal S Aufschlagend	
Mitnehmer	218132
Verstärkungswinkel	243213



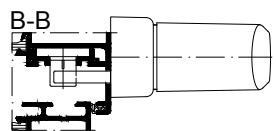
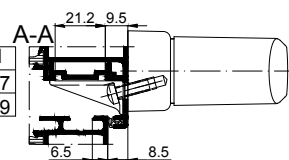
1993 - 2007

Royal S Flächenbündig	
Mitnehmer	218432
Verstärkungswinkel	218285



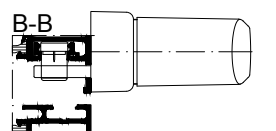
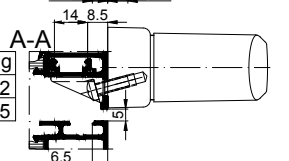
1984 - 1996

ISKOTHERM Aufschlagend	
Mitnehmer	208227
Verstärkungswinkel	218289



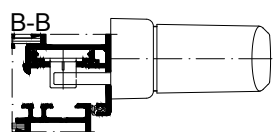
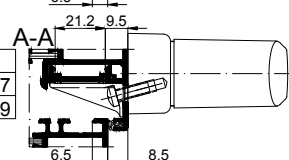
1984 - 1996

ISKOTHERM Flächenbündig	
Mitnehmer	218432
Verstärkungswinkel	218285



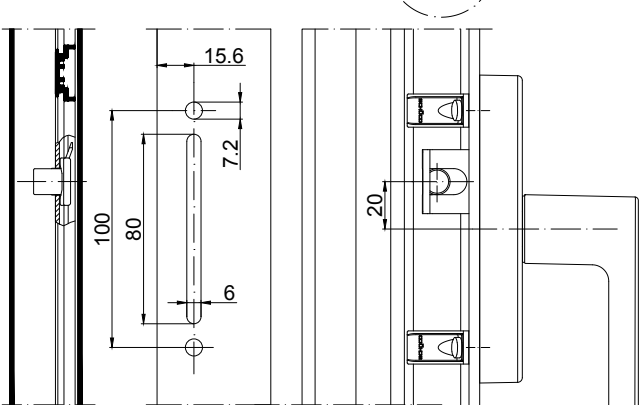
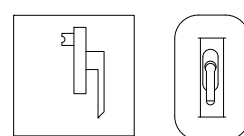
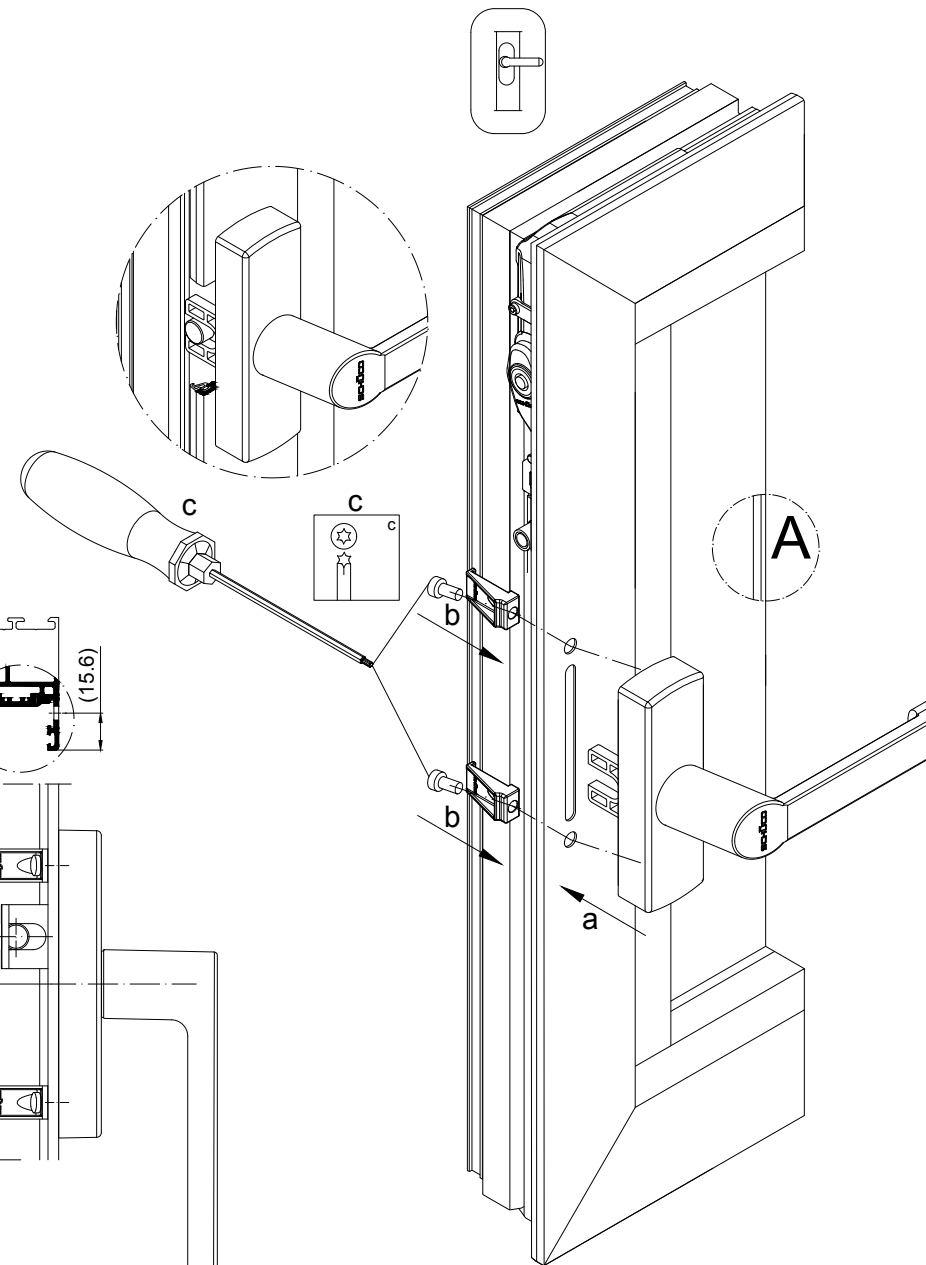
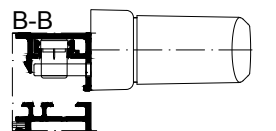
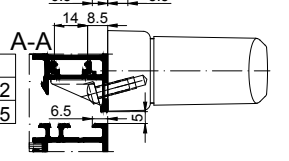
1978 - 1996

Royal Aufschlagend	
Mitnehmer	208227
Verstärkungswinkel	218289



1978 - 1996

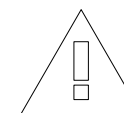
Royal Flächenbündig	
Mitnehmer	218432
Verstärkungswinkel	218285



1. Klamkę z przekładnią ustawić w pozycji rozwarcia.
2. Klamkę z przekładnią należy zależnie od wersji odchylić przez rowek nad zabierakiem albo nasunąć.
3. Klamkę z przekładnią zamocować z oboma kątownikami wzmacniającymi.



Wymianę części okuć oraz ich regulację może przeprowadzić wyłącznie specjalista.



Montaż okuć - Artykuł reparacyjny
- Przegląd klamek z przekładnią od 197

K1018393

0100

Schüco AWS