

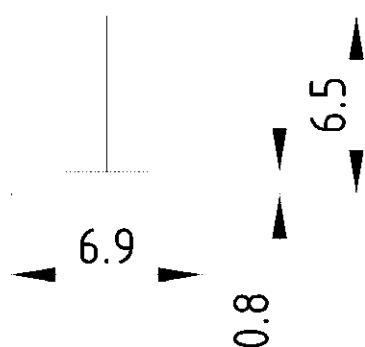
Instrukcja montażu

Uszczelka szczotkowa 6,5 mm

Schüco Corona

Nr art.

98050718	Czarny
----------	--------



1. Usunąć starą uszczelkę szczotkową.
2. Przyciąć nową uszczelkę szczotkową.
3. Włożyć uszczelkę do profilu.

Wskazówka

Wymianę części okuć oraz regulację okna może przeprowadzić wyłącznie specjalista!