

Instrukcja obsługi Szczypce demontażowe 289 454

Zastosowanie

Za pomocą szczypiec demontażowych 289 454 można usunąć zamontowane listwy ryglujące Schüco serii SimplySmart z rowka okucia.

KS Listwa ryglująca 6 m: 277 870

KS Listwa ryglująca Coil: 277 871

Hybrydowa listwa ryglująca: 277 876

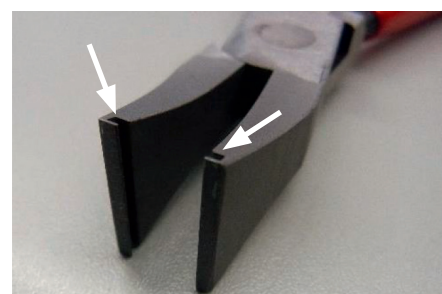
Dokładne możliwości zastosowania wkładów narzędziowych są opisane w katalogach Schüco.

Zastosowanie

W szczękach chwytowych szczypiec demontażowych znajduje się rowek. (**Rysunek 1**).

Za pomocą tego rowka szczypce są mocowane na listwie ryglującej. (**Rysunek 2**).

W tym celu za pomocą szczypiec demontażowych dana listwa ryglująca jest ostrożnie ściskana tak, że poprzez lekki obrót można ją wykręcić z rowka okucia. (**Rysunek 3**).



Rysunek 1



Rysunek 2



Rysunek 3

Części zamienne

Części zamienne można zamówić poprzez Dział Obsługi Klienta Schüco na podstawie wyłoczonych numerów artykułów lub rysunków części zamiennych.

Części zamienne muszą spełniać wymagania techniczne określone przez producenta.

Wskazówki ogólne

Naprawy należy zlecać naszemu serwisowi technicznemu. Podanie numeru katalogowego niesprawnej części podczas procesu zamawiania pozwala oszczędzić czas i koszty.

Adres zamówieniowy

Schüco International KG

Karolinenstraße 1-15

33609 Bielefeld

Tel. +49 521 783 9241

Fax +49 521 783 9242

www.schueco.de